

برنامج التعاون الفني بين وزارة الزراعة بالمملكة العربية
السعودية ومنظمة الأغذية والزراعة للأمم المتحدة

مشروع تطوير تقنيات وإنتاجية الإستزراع السمكي البحري



زراعة الباراموندي (*Lates calcarifer*) في

مركز أبحاث الثروة السمكية بجدة

الموارد الحيوية الجديدة لزراعة الأحياء البحرية
في المملكة العربية السعودية

جهات الإتصال

منظمة الأغذية والزراعة للأمم المتحدة
مركز أبحاث الثروة السمكية - جدة
ص.ب ٩٦١٢

أبحر الشمالية. جدة ٢١٤٢٣
المملكة العربية السعودية
هاتف: +٩٦٦ ١٢ ٢٣٤ ٢٠٨٤
فاكس: +٩٦٦ ١٢ ٢٣٤ ١٩٤٣

حصول الأشطة لزراعة الباراموندي

إنهاء طاقم البحث في المركز تقنيات الزراعة المتكاملة
للباراموندي. والجوانب المتعلقة بتوفير المعلومات ونشر المعرفة
الفنية للمعنيين بصناعة زراعة الأحياء المائية في المملكة العربية
السعودية.

توزيع المركز لإنتاجه من البيوض الخصب واليوافع والإصبغيات بما
فيه الأمهات وتسليمها للقطاع الخاص منذ ٢٠٠٢م. مع تنفيذه
حالياً لخطه رعاية الأمهات ضمن برامج البحثية التطويرية
وإمداد الشركات الخاصة بالأمهات لتوطيد الإنتاج من الأمهات
المحلية.

توفر الإمكانيات الضخمة لزراعة الباراموندي في المملكة بفضل
ما لديها من مناخات مدارية جافة وسهولة منافذ الوصول وتوفير
البنية التحتية. رخص الأراضي. وحق إستغلال الشواطئ. وصفؤها
ونقاوتها من الملوثات وميزة منافذ التسويق العالمية المتاحة
وإمدادات الطاقة الرخيصة.



الباراموندي في المملكة العربية السعودية

تعرف سمكة القاروص الآسيوي بالباراموندي *Barramundi* أيضاً، وهي من أهم الأنواع الاقتصادية المستزرعة في دول آسيا بمنطقة المحيط الهادي كما أنها من أحد الأنواع التي أختيرت لزراعتها في المملكة العربية السعودية. تنتمي سمكة الباراموندي لأسماك المياه الإستوائية المنتشرة في المحيط الهندي، وهي من الأنواع الواعدة لزراعتها بنظام التربية في الأقفاص البحرية بالبحر المفتوح ومن أفضل الأنواع المرشحة الداخلة في تطوير صناعة الزراعة السمكية بالمملكة العربية السعودية. يتميز الباراموندي بقدرته على العيش في نطاق واسع من الملوحات المتفاوتة التركيز وبالمثل ضمن نطاقات متفاوتة من درجات الحرارة، مع مقاومتها العالية للأمراض، وموفاها السريع وقابليتها على النضج الجنسي في ظروف الأسر، وهي سمكة خنثوية تتحدد جنسياً بالذكورة المبكرة والمتحولة إلى الأنثوية في مراحل نضجها الجنسي المتقدمة في العمر؛ حيث يحدث التحول الجنسي المنعكس ببلوغها ٤ سنوات من العمر.

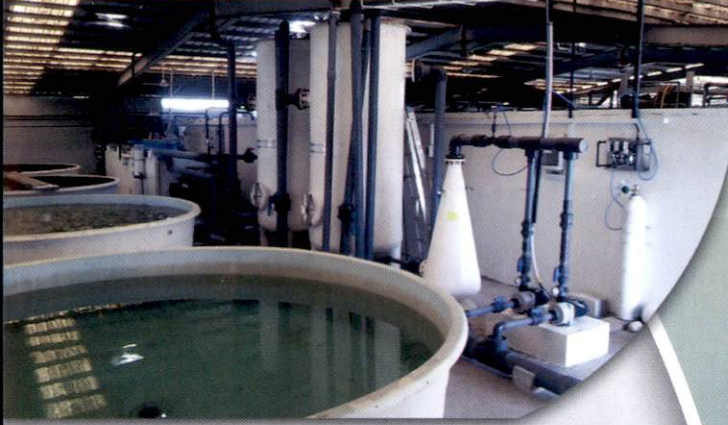
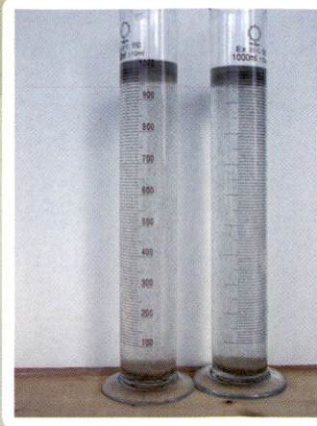
دور مركز أبحاث الثروة السمكية بجدة

تمثلت بدايات زراعة الباراموندي في المملكة بإستيراد المركز للبيوض الخصب من الخارج في ١٩٩٨م، وتقييم إمكانية إنتاجها بإخضاعها لبرنامج بحثي محدد يهدف منه تدجين هذا النوع عبر أصول وقواعد متبعة موثوقة لتربية اليرقات وفطامها، بكفاءة ضمن مرحلة الحضانة وبشكل منافس في مرحلة الإنتاج النهائية.



إعتمد إدراج زراعة الباراموندي إلى قطاع الإنتاج التجاري للأحياء المائية المستزرعة، على ضوء جهود البحث والتطوير التي أثبتت قابلية حياتها وموفاها بنجاح في المركز وعلى اقبال المستهلكين عليها؛ لتتوفر حالياً في مختلف الأسواق المحلية من خلال تجار الجملة والمراكز التجارية الكبرى، واصل المركز بتنفيذ العديد من التجارب لإنتاجه في البرك والأحواض منذ بدء إدخاله للمملكة وتطوير نظم إنتاجه في المفرخة اعتماداً على المياه المفتوحة وفق الأصول والقواعد المتبعة في ذلك وإخضاع اليرقات لتجارب خديد متطلبات التغذية لها.

حديثاً، شرع المركز ضمن البحث والتطوير لمرافق إنتاجه إدخال نظام إنتاج عال التقنية قائم على الزراعة في نظام مغلق بإعادة التدوير لمياه التربية بهدف تقييم مدى الجدوى الاقتصادية لمثل هذا النوع من الأنظمة لأغراض الإنتاج ورعاية الأمهات لسمكة الباراموندي كنظام أمن حيوي متميز.



الدعم الفني لمنظمة الأغذية والزراعة

تقوم منظمة الأغذية والزراعة في إطار مشروع تطوير تقنيات وإنتاجية الإستزراع السمكي البحري بالمملكة العربية السعودية، على تقديم الدعم الفني لإدارة المزارع السمكية ولمركز أبحاث الثروة السمكية ضمن مساعي إرساء معايير لزراعة أحياء مائية أفضل ولعمليات إدارة وتشغيل مفرخة الأسماك البحرية من خلال بناء القدرات للطواقم الفنية الوطنية العاملة وتأهيلها ونشر التقنية، تسعى المنظمة تشجيعها لتطبيق أفضل الممارسات الإدارية بما يعزز ويحقق من سلامة تطبيق الإجراءات المرعية للأمن الحيوي وزراعة الأحياء المائية.